



**Arbeitsmarktstudie im Bereich der Hochschulabsolvent/innen
in Agrarwissenschaft und in Lebensmittelwissenschaft in der
Schweiz**

Definitiver Schlussbericht

Im Auftrag eines Konsortiums bestehend aus dem SVIAL Schweizerischer Verband der Ingenieur-
Agronomen und Lebensmittel-Ingenieure, der ALIS Alumniorganisation der Absolventinnen und Absolven-
ten der Hochschule für Agrar-, Forst- und Lebensmittelwissenschaften HAFL, der SGLWT Schweizerische
Gesellschaft für Lebensmittel-Wissenschaft und -Technologie sowie den Hochschulen ETH Zürich, ZHAW
Wädenswil, HAFL Zollikofen und HES-SO Sion

Thomas Oesch

Bern, 27. Juni 2013

Présentation par Raphaël Charles
à l'occasion de l'AG de l'AIASR
Posieux, 30.04.2014

Etude du marché de l'emploi 2013

- Décision prise lors de l'AG 2012
- Financé par un consortium CHF 65'462.95, dont ASIAT 30'000.-
 - SVIAL, ALIS, SOSSTA
 - ETH Zürich (IAS, IFNH), HAFL, HES-SO, ZHAW
- Etude conduite par le bureau BASS
 - Exploitation des statistiques liées à la formation et au marché du travail
 - Enquête en ligne de 727 employeurs
 - Retour de 180 questionnaires, en partie grâce à des contacts personnels
- **Conférence de presse du 26 juin 2013**
 - Les diplômés restent demandés, en partie problèmes de recrutement
 - Salaires concurrentiels
 - Bonne cotation des hautes écoles, potentiels d'amélioration identifiés

Problématique

- **Demande et offre sur le marché du travail**

Quelle est la demande du marché pour des diplômés des HES et de l'ETH ?

Quels seront les développements de la demande et de l'offre ?

- **Salaires**

Quel est le niveau des salaires d'entrée (par filière) ?

Comment se présentent les évolutions salariales au cours d'une carrière professionnelle ?

- **Adéquation de la formation**

Quelles compétences les diplômés des hautes écoles suisses apportent-ils (par filière) ?

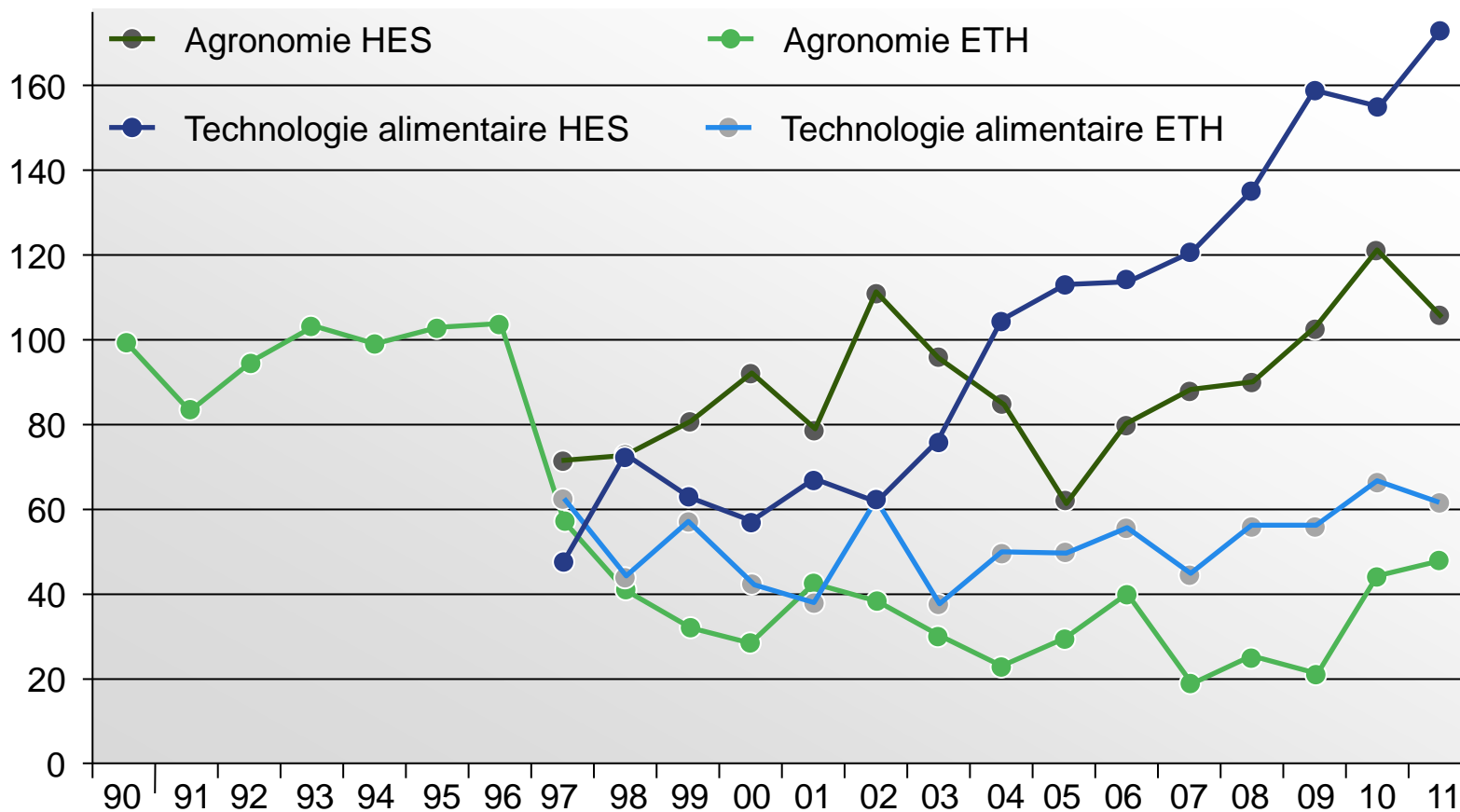
Quelles compétences sont demandées ?

Les agronomes dans une unité de recherche Agroscope

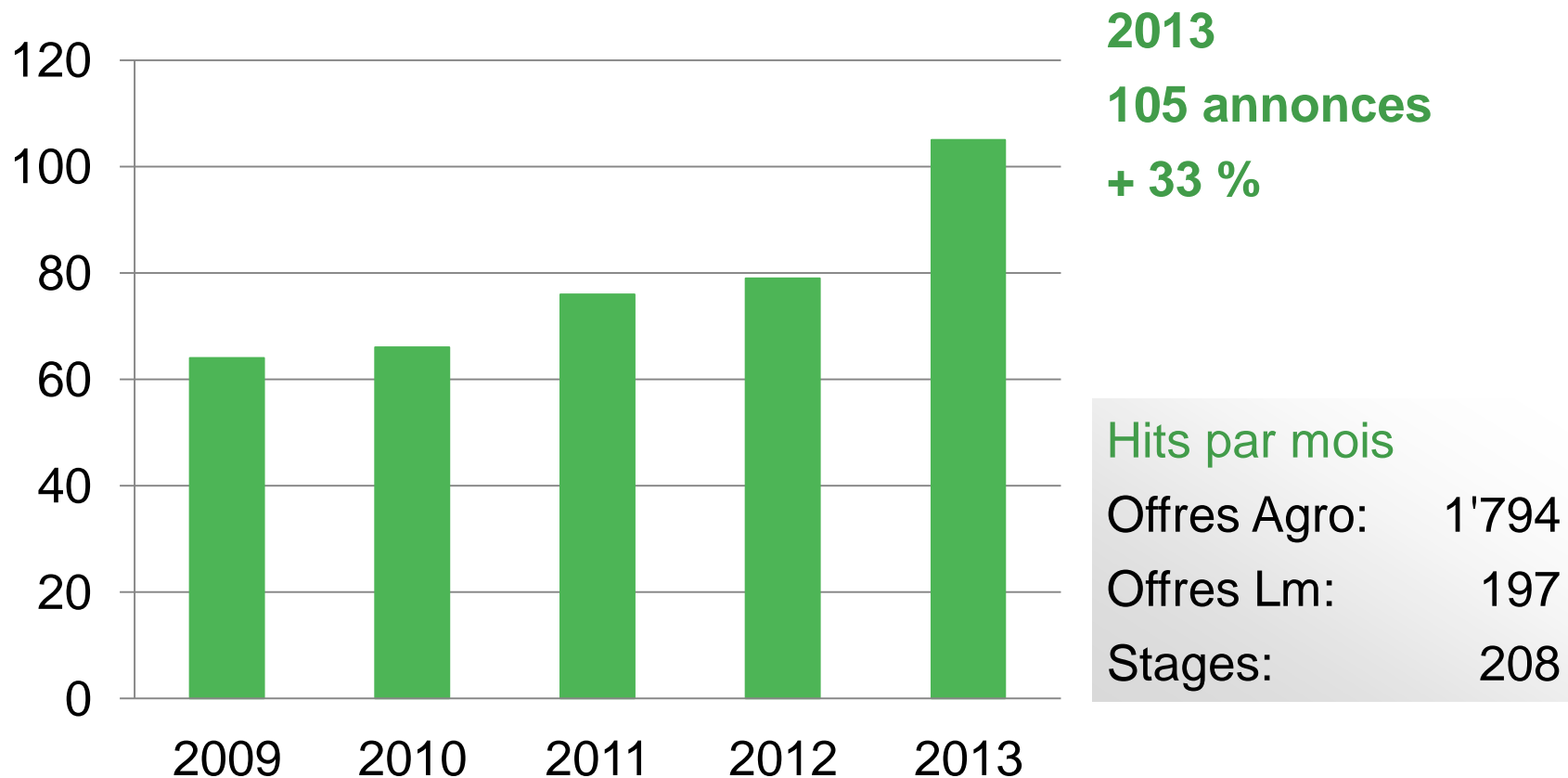
Systèmes de grande culture			
Raphaël Charles	Chef projet	Dr., Ing. Agr. ETH	1994, indéterminé
Cindy Bally	Technicienne spécialisée	CFC agriculture VD	2013, indéterminé
Lucie Büchi	Post-doc	Dr., UNIL	2011- (2015)
Camille Amossé	Post-doc	Dr., AgroParisTech	2014 - (2015)
Marina Wendling	Doc	Ing. Agr., Uni Alsace	2013 – (2016)
Alexandra Metzger	Etudiante Master	MS Student IAS ETHZ	2014, 6 mois
Pauline Mouly	Etudiante, stage	ENSAT Toulouse	2014, 3 mois

Nombre d'étudiants inscrits

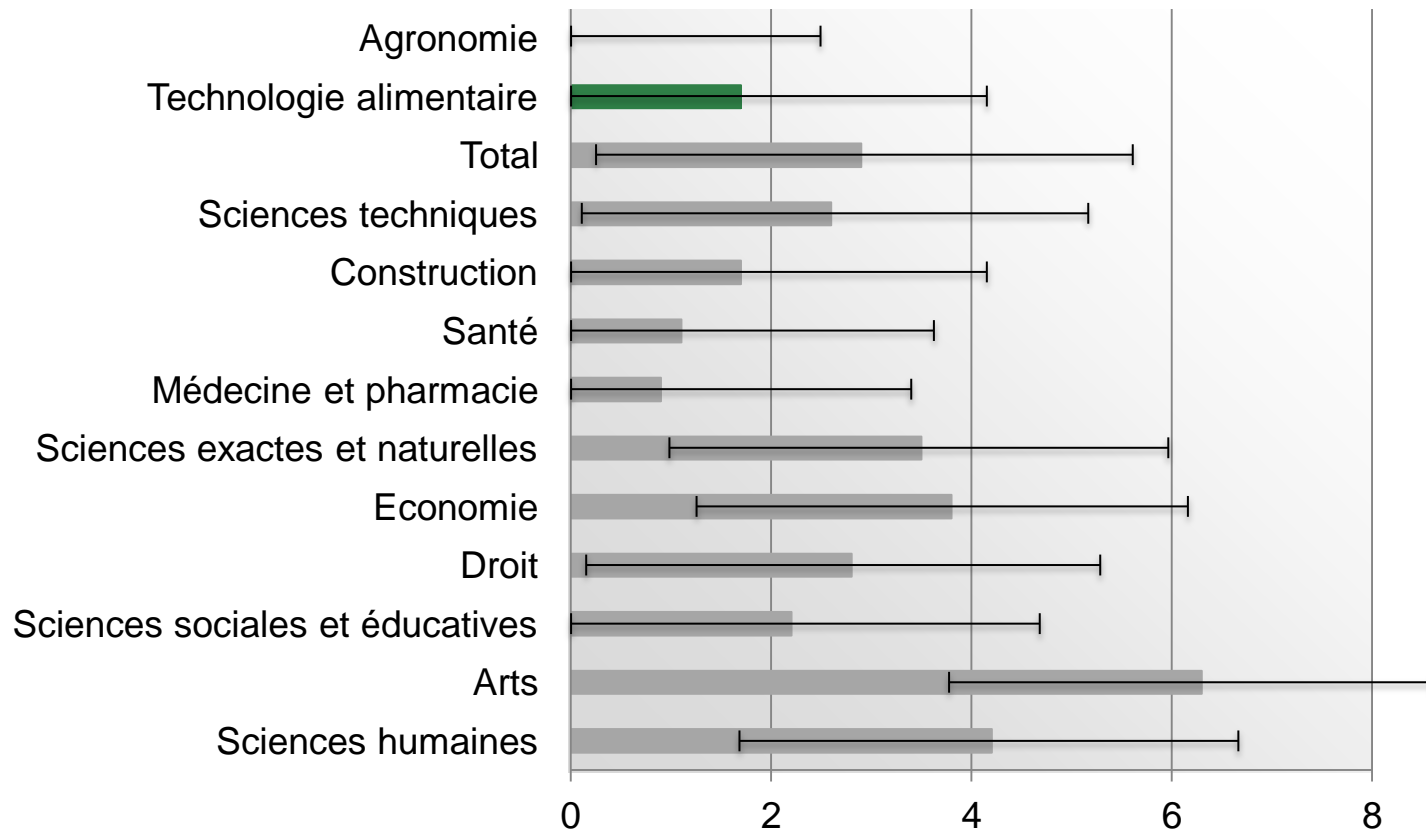
Quelle: Bildungsstatistik BSF



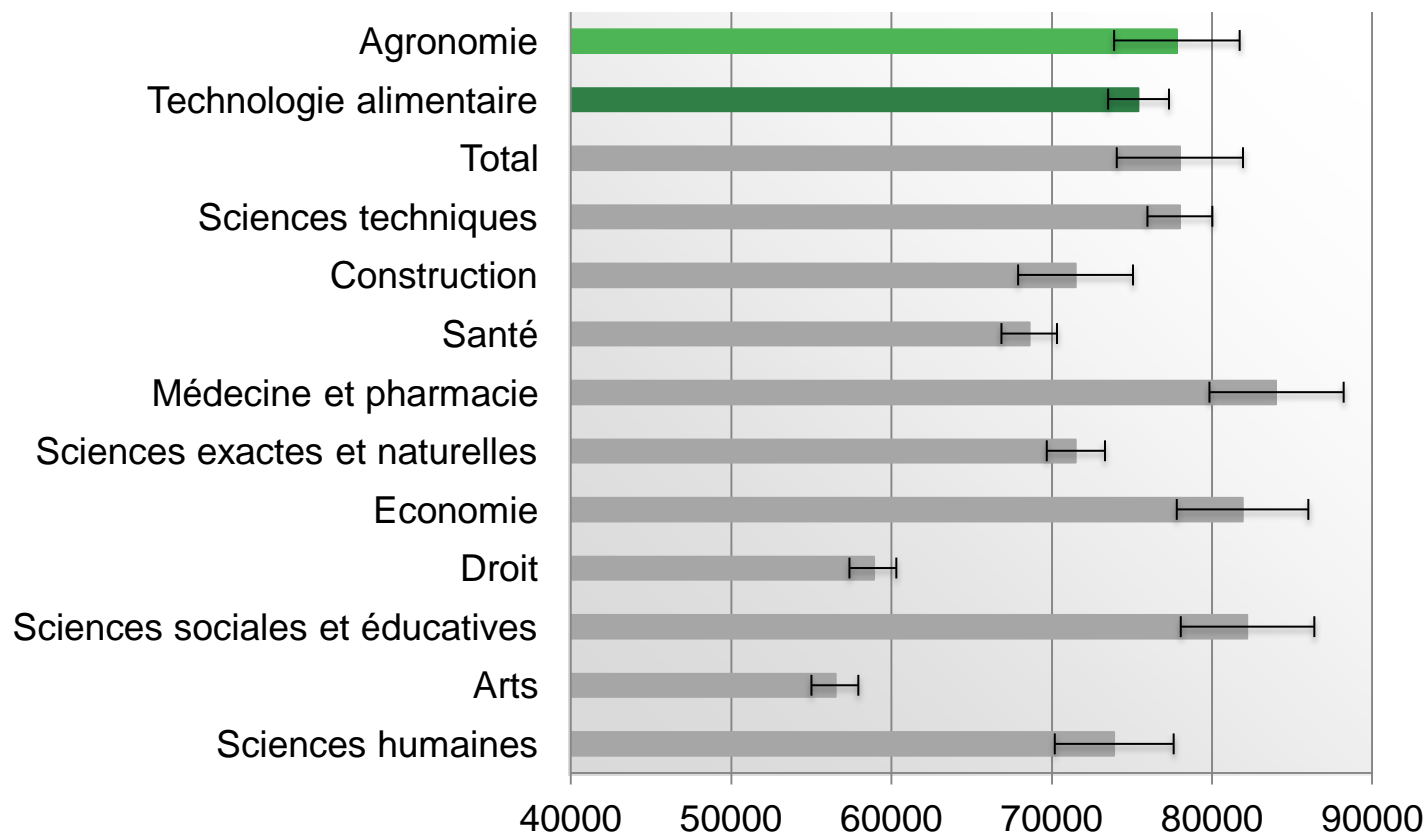
Offres d'emploi site ASIAT 2013



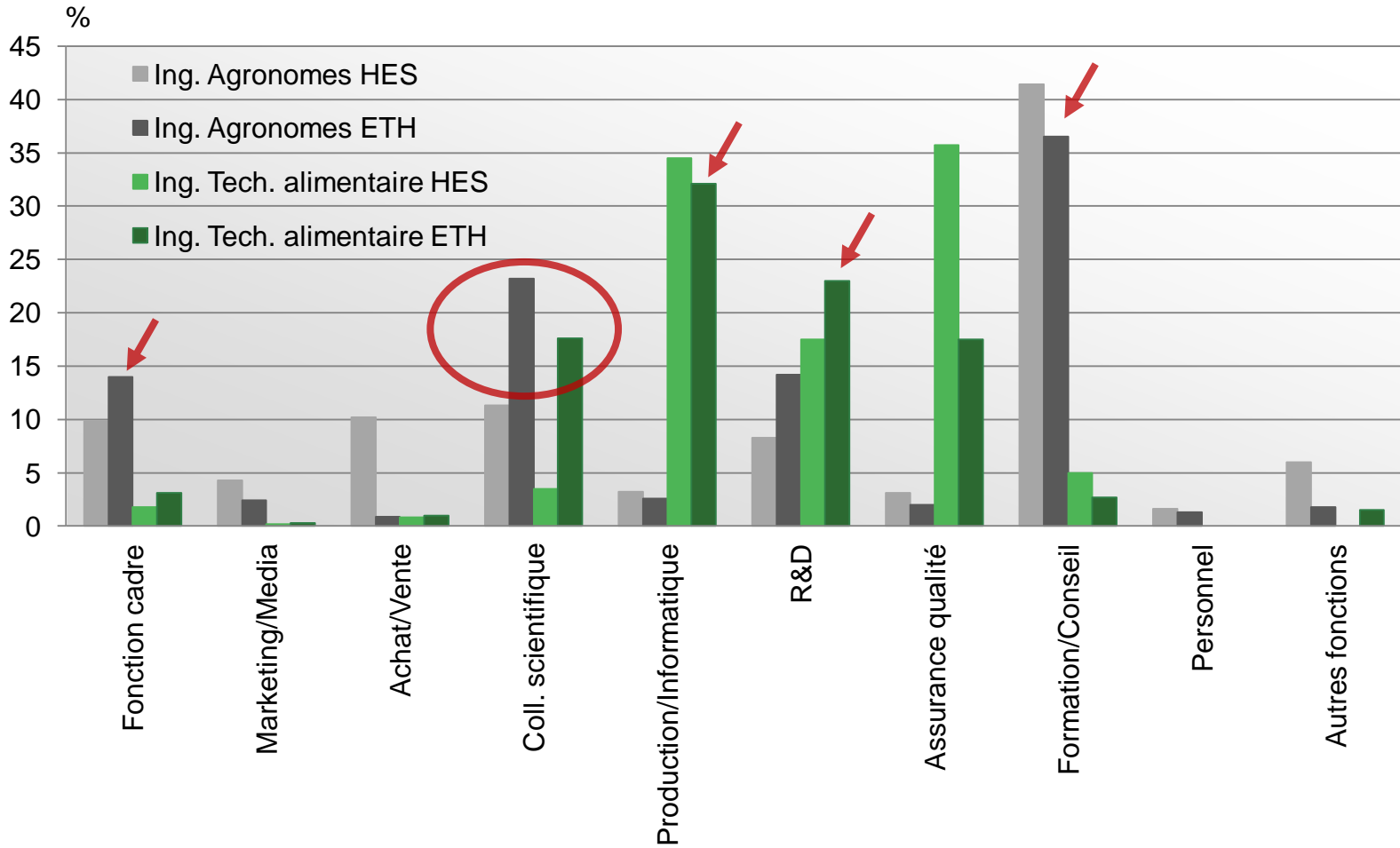
Taux de chômage, 1 année après le diplôme



Salaire brut, 1 année après le diplôme



Emploi selon la fonction



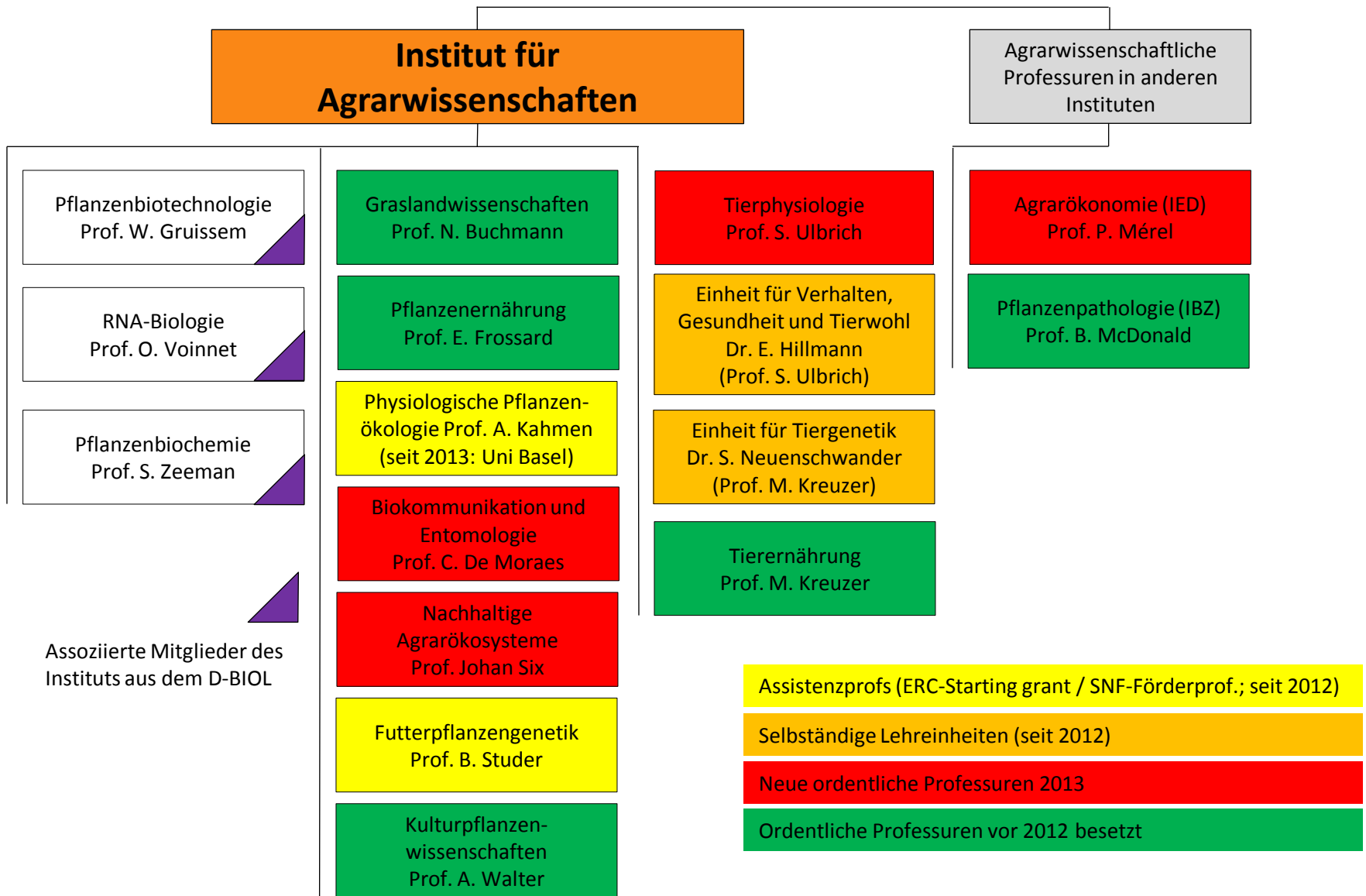
Importance des domaines de compétences

	Agro HES	Agro ETH	Lm HES	Lm ETH
Compétences méthodologiques	1	2	3	2
Compétences managériales	2	1	2	3
Compétences linguistiques	3	3	4	5
Sciences naturelles	6	6	5	4
Sciences sociales	4	4	6	6
Agronomie	5	5		
Technologie alimentaire			1	1

D-USYS: Sechs Institute, ca. 700 Angestellte

<p>Atmospheric and Climate Sciences</p> <p>UWIS (4 profs, 2 ass. profs)</p>	<p>Agricultural Sciences</p> <p>AGR (8 profs) / BIOL(3 profs)</p>
<p>Biogeochemistry and Pollutants dynamics</p> <p>UWIS (7 profs)</p>	<p>Integrative Biology</p> <p>AGR (1 prof) / UWIS (7 profs, 1 SNF prof)</p>
<p>Terrestrial Ecosystems</p> <p>UWIS (6 profs)</p>	<p>Environmental Decisions</p> <p>UWIS(2 profs) / AGR(1 prof) / HEST (1 prof) /GESS (2 profs) / 1 prof (MTEC)</p>

D-USYS: Institut für Agrarwissenschaften IAS



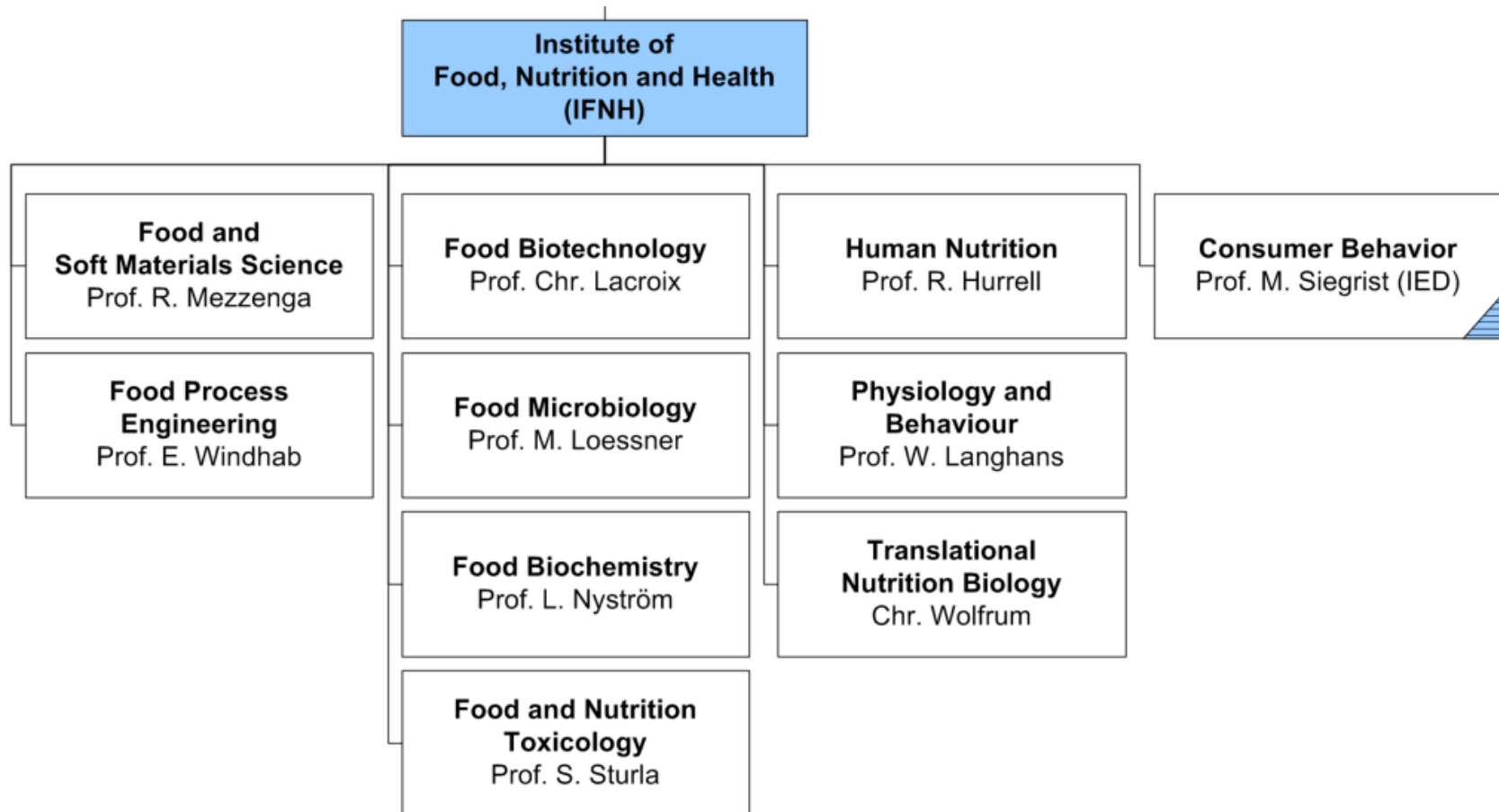
Assistenzprofs (ERC-Starting grant / SNF-Förderprof.; seit 2012)

Selbständige Lehreinheiten (seit 2012)

Neue ordentliche Professuren 2013

Ordentliche Professuren vor 2012 besetzt

D-HEST: Institut für Lebensmittelwissenschaften



Conclusions

- Les profils en agronomie et technologie alimentaire ETH et HES sont appréciés et demandés par le monde du travail.
- Les profils ETH et HES attendus sont différenciés. Les deux profils sont demandés.
- Il y a une importante demande dans tous les secteurs. Toutefois cette restriction ressentie n'a pas été démontrée statistiquement par cette étude.
- L'étude du marché du travail a montré que l'ETH et les HES devraient promouvoir leurs profils ensemble. Ne pas mettre la concurrence au premier plan, mais valoriser les synergies potentielles.
- Les nombres croissants d'étudiants ETH et HES montrent que des étudiants peuvent être gagnés de part et d'autre, et non pas l'un contre l'autre. Des étudiants peuvent être recrutés par une promotion ciblées. Le risque est qu'ils soient attirés par d'autres études en sciences naturelles.

Réflexions personnelles



IL A DIT

Lors de son homélie, hier, en la basilique Saint-Pierre, le pape François a passé un savon à ses cardinaux.

Pape François: «Jésus n'est pas venu pour enseigner des bonnes manières, des manières de salon.»



Les atouts cachés de la profession

ON EN PARLE

MARIAGE

L'ingénieur, valeur de stabilité

Une étude britannique a déterminé les métiers les plus exposés au divorce. Les danseurs, chorégraphes, barmans ou physiothérapeutes ont environ 40% de chance de se séparer de leur conjoint(e). Les infirmiers et auxiliaires de vie, les artistes et métiers du sport suivent de près, avec un peu moins de 30% de chance de séparation. A l'inverse, la palme du métier le plus «sécurisant» en terme de stabilité et d'union du couple revient à... l'ingénieur agronome, qui n'a que 2% à peine de chance de divorce! ● LE FIGARO



Un ADN très affirmé

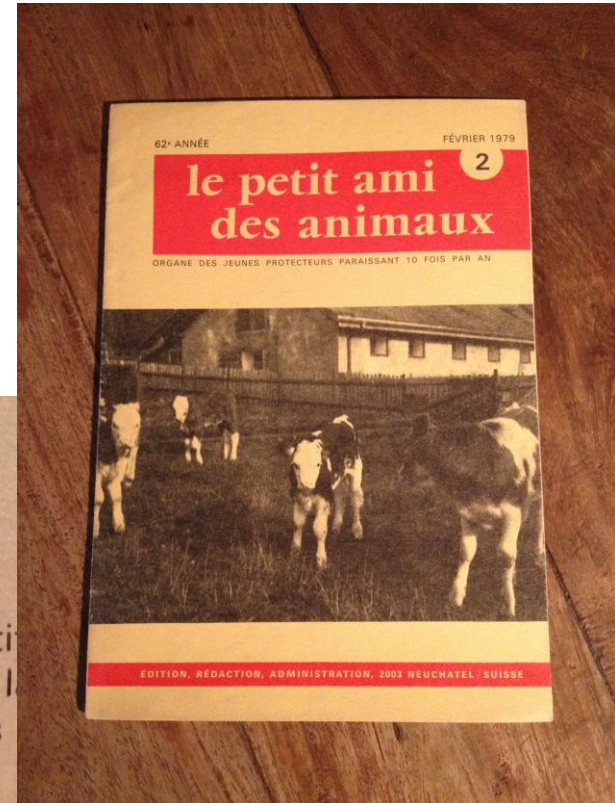
Le recrutement

Récits

Hélène Dewarrat, 8 $\frac{1}{2}$ ans: Chaque année 6 ou 7 petits veaux arrivent à notre ferme. Qu'ils sont mignons avec leur poil tout lisse. Quand maman retourne le jardin, ils restent tout près et nous tiennent compagnie.

Raphaël Charles, 9 $\frac{1}{2}$ ans: Mon papa s'occupe de quelques bœufs pour des essais de pâture. Je les aime et je vais avec lui les voir. Quand je cours, ils courent comme moi. Mon préféré n'est pas peureux et vient toujours vers moi pour se faire caresser.

Françoise Defferard, 9 ans: J'ai 2 lapines (noir et feu et tachetée suisse) «Lapie» et «Clapie» très gentilles; je peux les porter sans qu'elles me griffent. Quelquefois Clapie met ses pattes sur mes épaules.



Formation continue, **reconversion**



Objectifs 2013 de notre organisation professionnelle

L'ASIAT est reconnue par les employeurs de la branche agro-alimentaire comme partenaire pour le recrutement d'ingénieurs agronomes et en technologie alimentaire de l'ETH et des HES



**KEEP
CALM
I AM
AGRONOMIST**