



Schweizerische Eidgenossenschaft
Confédération suisse
Confederazione Svizzera
Confederaziun svizra

Eidgenössisches Departement für Wirtschaft, Bildung und Forschung WBF
Bundesamt für Landwirtschaft BLW

Neue Züchtungsmethoden in der Landwirtschaft

1.2.2018



Rechtliche Grundlagen



- Gleich in der Schweiz und der EU

<p>LwG Bewilligung fürs Inverkehrbringen mit Aufnahme in Sortenkatalog</p>	<p>neue Methoden</p>	<p>GTG Bewilligung fürs Inverkehrbringen</p> <ul style="list-style-type: none">• Anbau-Moratorium• Kennzeichnung• Koexistenz nicht definiert
---	--------------------------	---

Sicht auf Produkt
+ deren
Eigenschaften

Graubereich

Sicht auf Prozess
und dessen
Auswirkungen



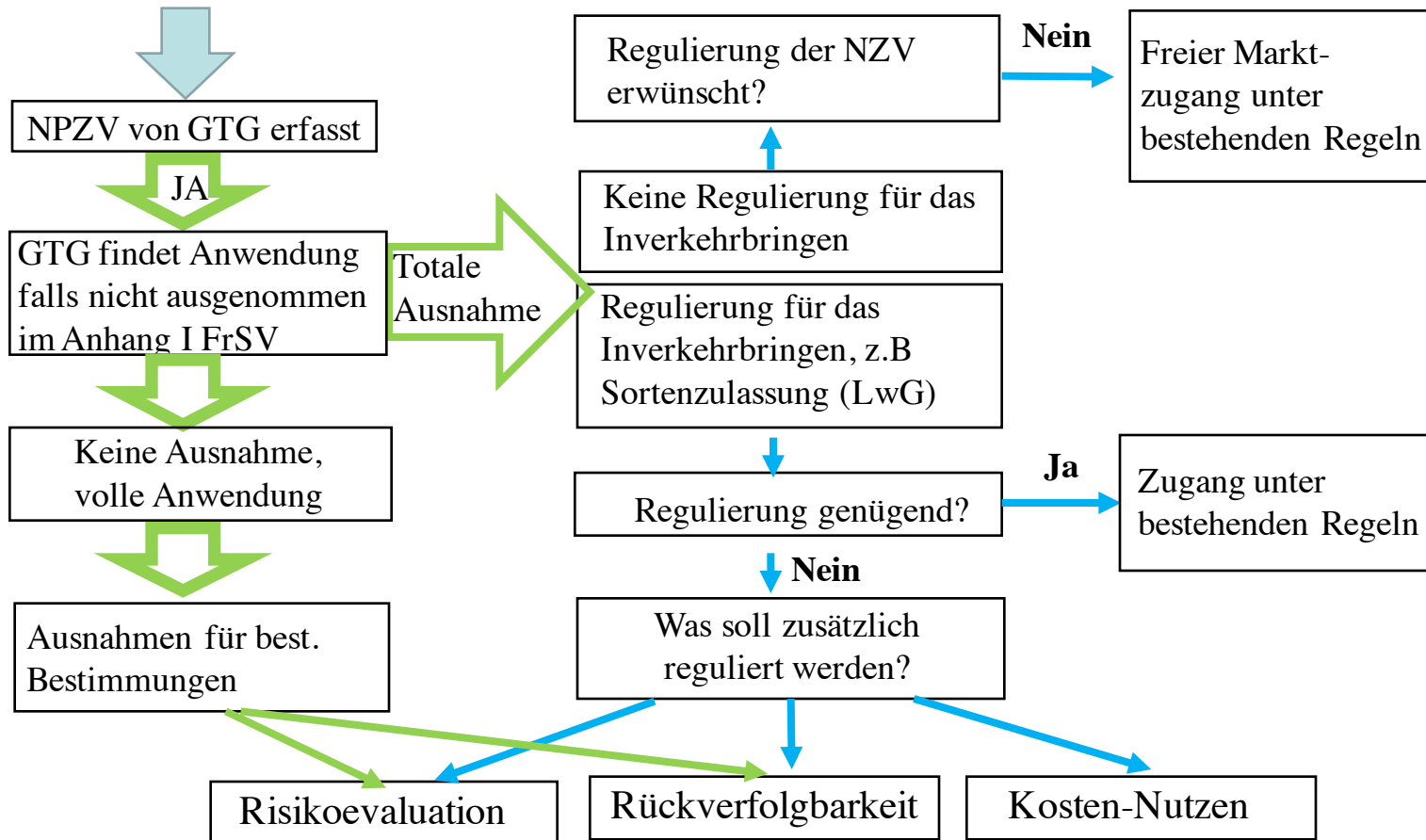
Definition GTG

- GVO sind Organismen,
deren genetisches Material so verändert worden
ist,
wie dies unter **natürlichen** Bedingungen
durch Kreuzen oder
natürliche Rekombination
nicht vorkommt.

1 cM Frequenz bzw. Wahrscheinlichkeit einer
Rekombination in Prozent



Bsp. Mutationen : EuGH





Danke für Ihre Aufmerksamkeit

Ihr Schweizer Landwirtschaftsprodukt

